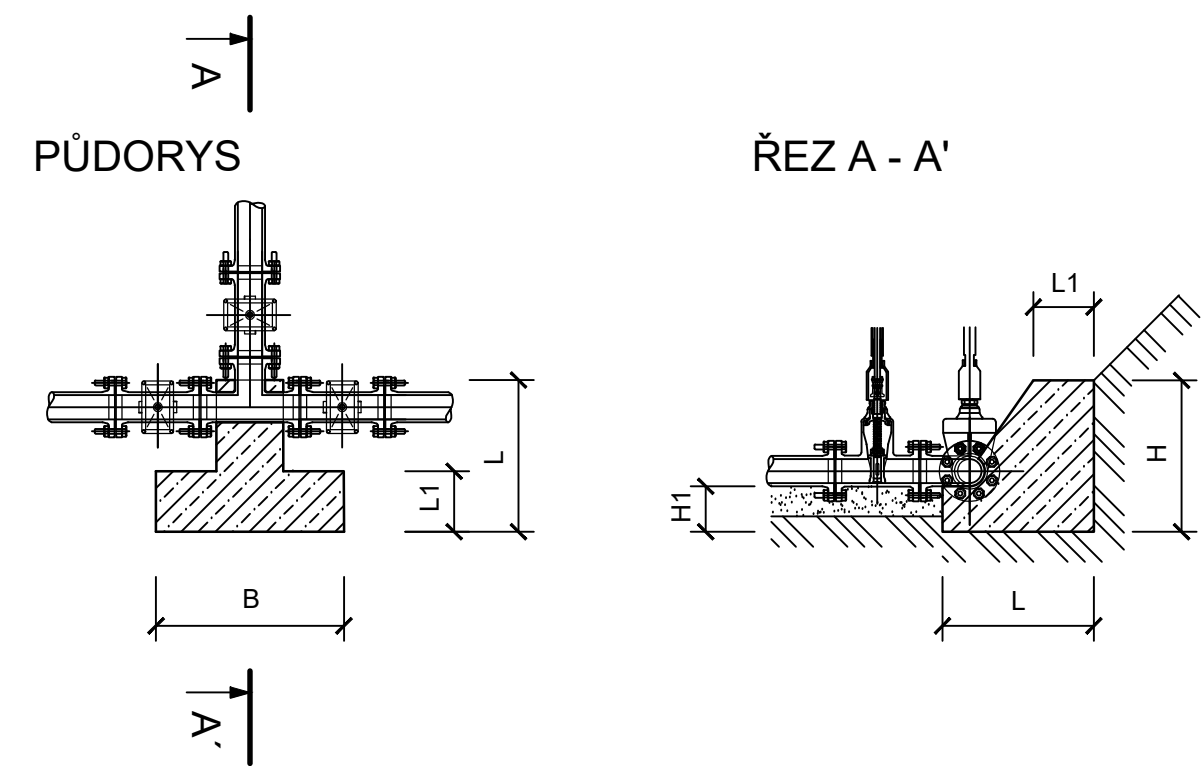
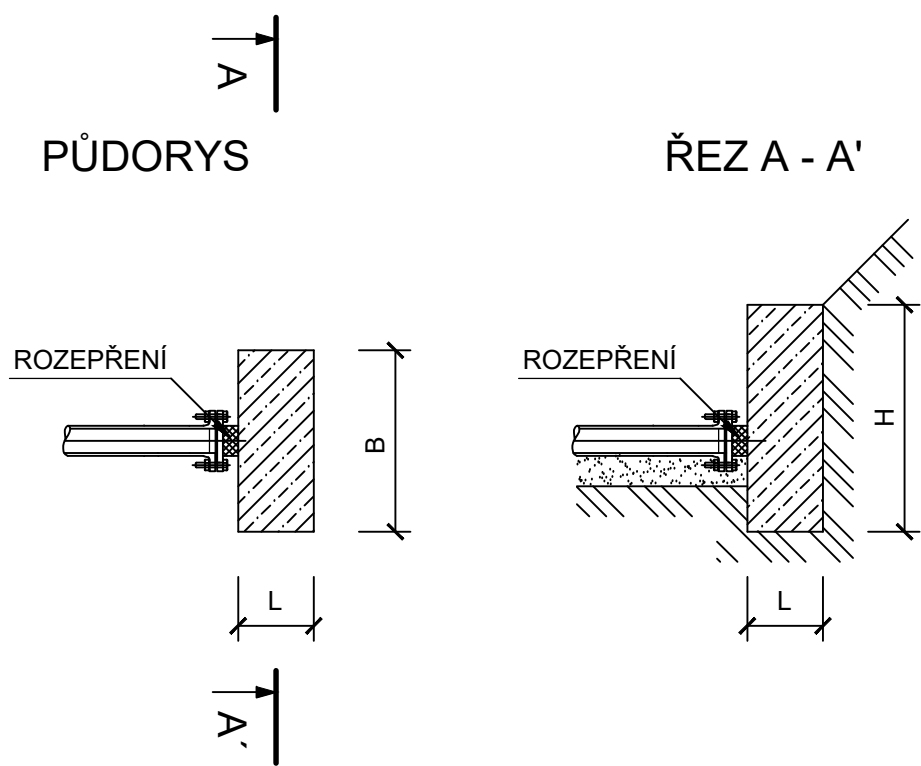


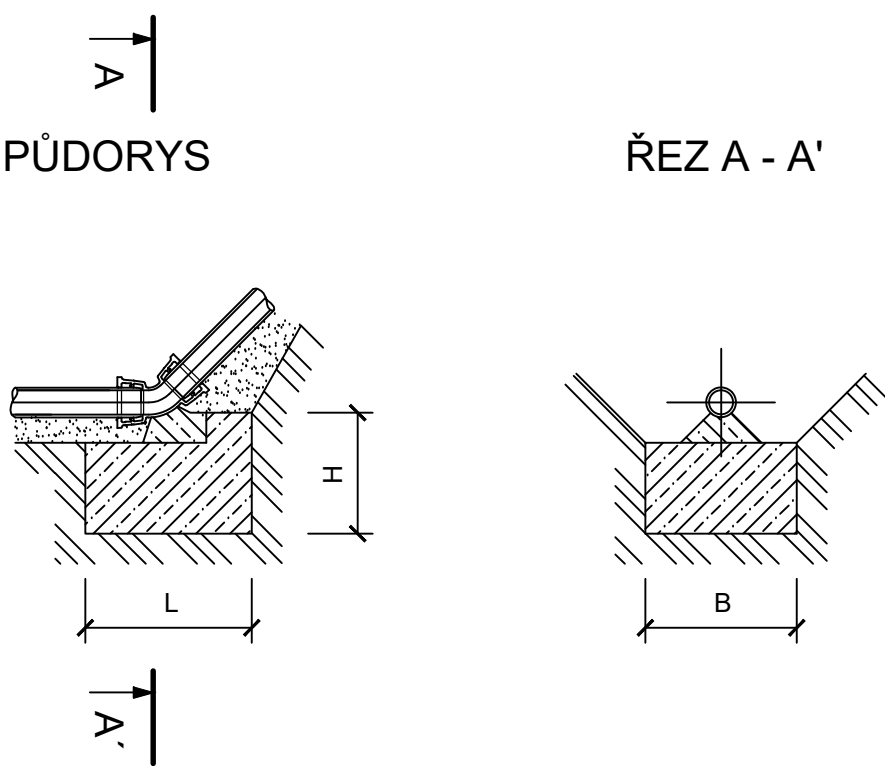
OPĚRNÝ BLOK NA HORIZONTÁLNÍ ODBOČCE



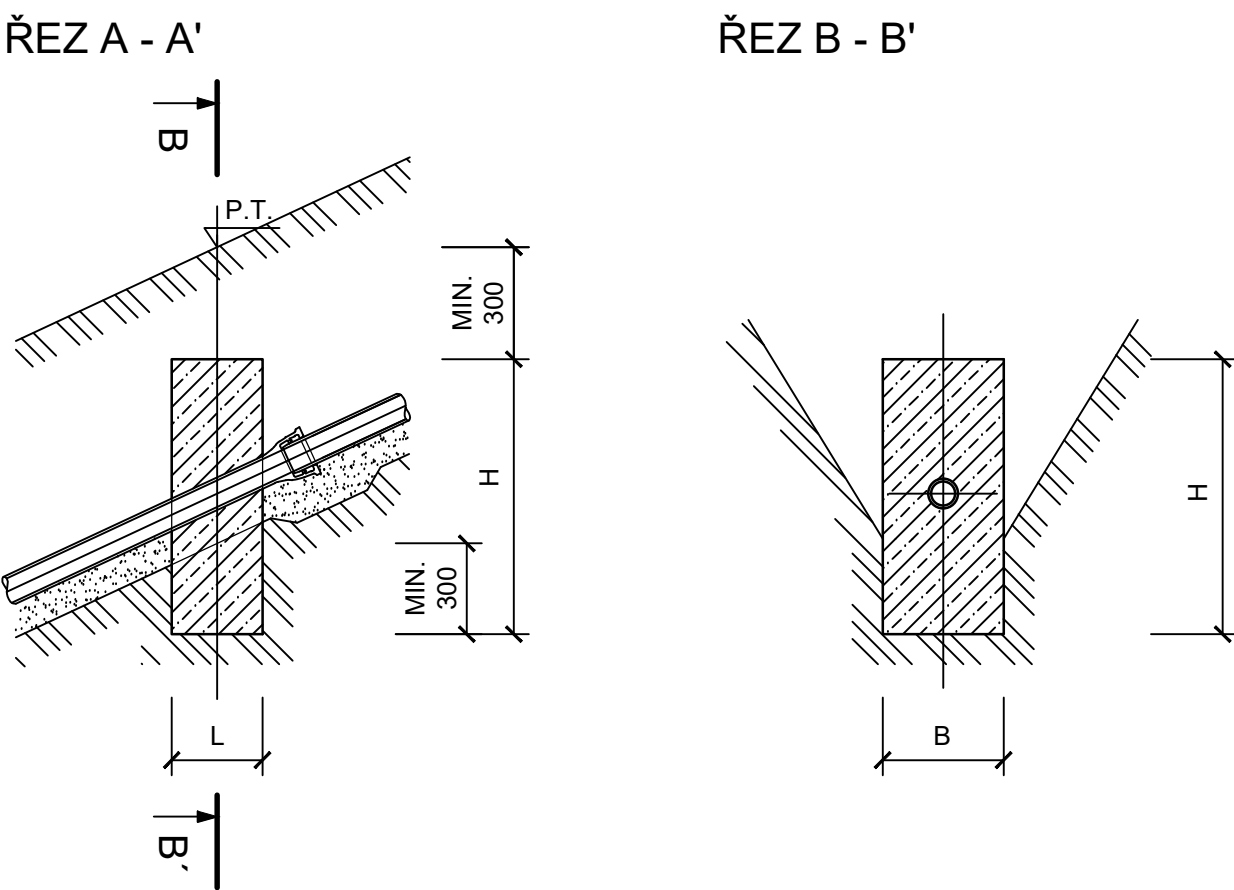
OPĚRNÝ BLOK NA KONCI POTURBÍ



OPĚRNÝ BLOK NA VERTIKÁLNÍM LOMU POTRUBÍ

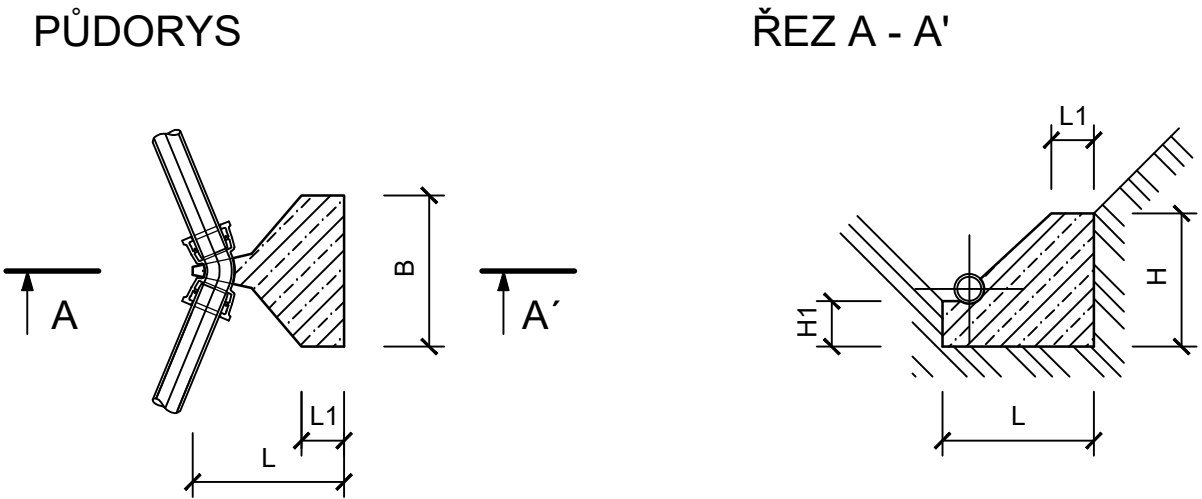


ZÁCHYTNÝ BLOK NA PŘÍMÉM POTRUBÍ VE SVAHU

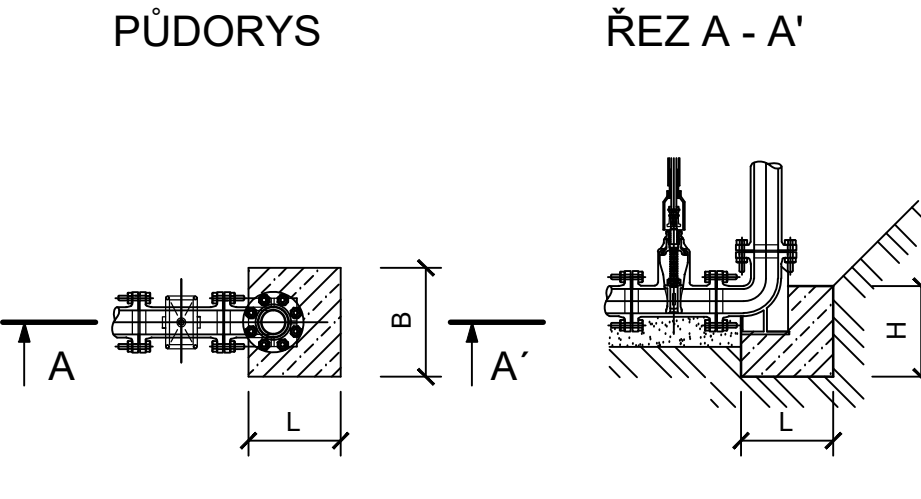


POZNÁMKY: - MINIMÁLNÍ TŘÍDA BETONU - C 12/15
- ROZMĚRY BETONOVÝCH BLOKŮ JSOU ZÁVISLÉ NA UMÍSTĚNÍ,
DIMENZI POTRUBÍ, TLAKOVÉ TŘÍDĚ A DRUHU ZEMNINY

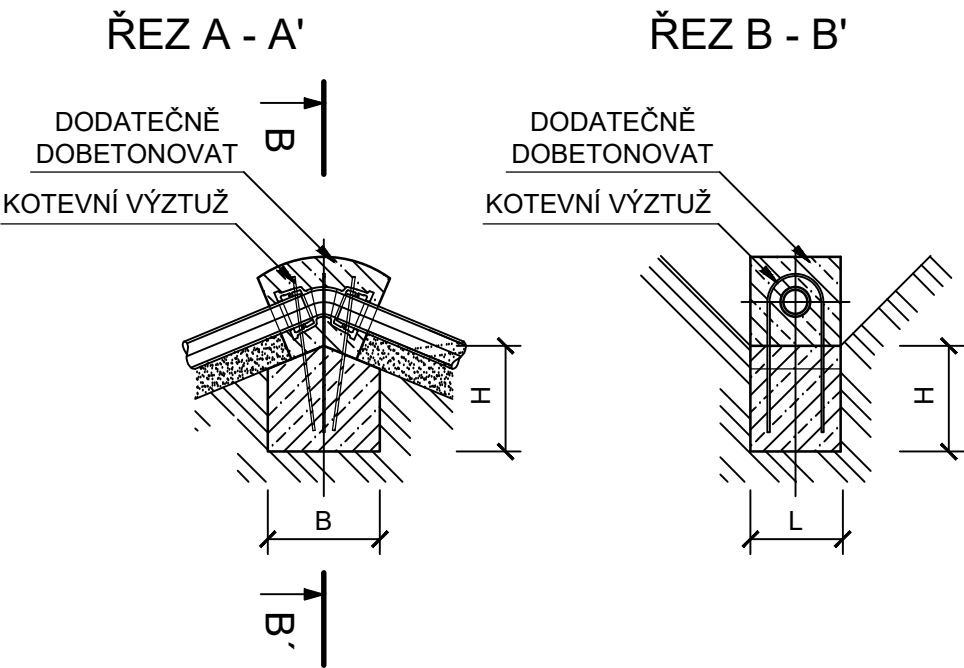
OPĚRNÝ BLOK NA HORIZONTÁLNÍM LOMU POTRUBÍ



OPĚRNÝ BLOK NA PATKOVÉM KOLENU



KOTEVNÍ BLOK NA VERTIKÁLNÍM LOMU POTRUBÍ VE VRCHOLU



VÝŠKOVÝ SYSTÉM : BpV, SOUŘADNICOVÝ SYSTÉM : JTSK

PROJEKTANT: Hydroelko, s.r.o. Vítovka 68 742 35 Odry tel. 777 200 718 IČO: 05511071	AUTOR PROJEKTU : Ing. Petr Elkner
	ODPOVĚDNÝ PROJEKTANT: Ing. Petr Elkner
	VYPRACOVAL: Ing. Petr Elkner
PROJEKT:	Vodovod Tošovice - II. etapa
MÍSTO STAVBY:	Katastrální územní Tošovice a Jerlochovice
STAVEBNÍK:	Město Odry, Masarykovo nám. 25, 742 35, Odry, IČ: 00298221
ČÁST PD:	D1.2 Dokumentace liniové stavby - Distribuční vodovodní řady STUPEŇ PD: PROVEDENÍ STAVBY
OBSAH VÝKRESU:	Betonové bloky opěrné, kotevní a záchytné
MĚŘITKO:	ČÍSLO VÝKRESU: D1.2.b08 DATUM: 05/2025 PARÉ: